

パイロットオペレートチェックモジュラー弁

Pilot Operated Check Modular Valves

仕様

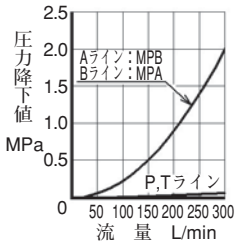
モデル番号	最高使用圧力 MPa	最大流量 L/min
MP※-04-※-10	35	300

モデル番号の構成

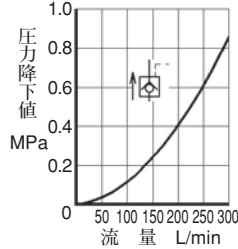
MPA	-04	-2	-10
シリーズ番号	大きさの呼び	クラッキング圧力 MPa	デザイン番号
MPA : Aライン用 MPB : Bライン用 MPW : A・Bライン用	04	2 : 0.2 4 : 0.4	10
パイロットオペレートチェックモジュラー弁			

特性 使用油：粘度35 mm²/s、比重0.850

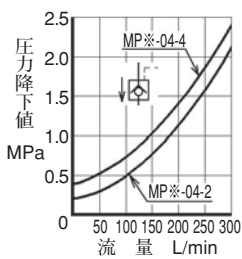
各ライン圧力降下特性



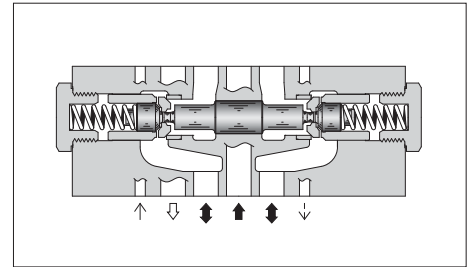
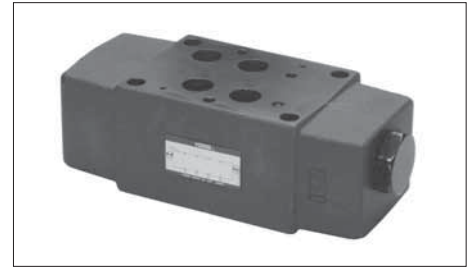
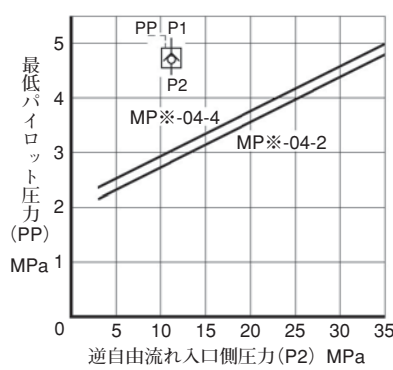
逆自由流れ圧力降下特性



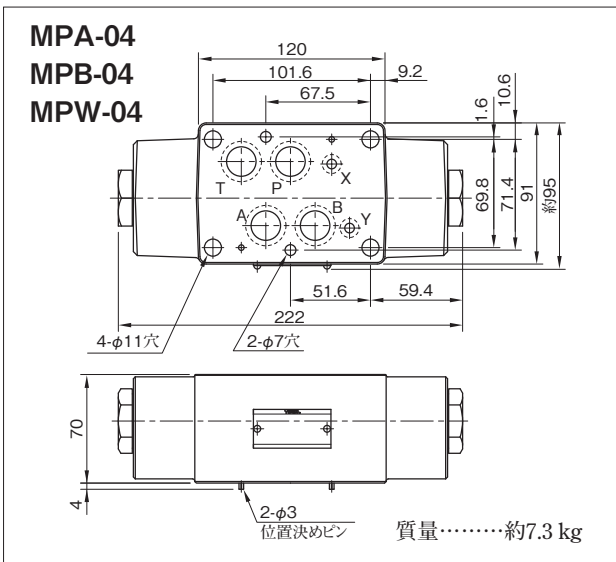
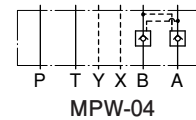
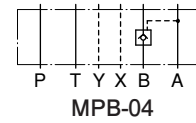
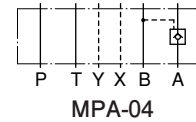
自由流れ圧力降下特性



最低パイロット圧力特性

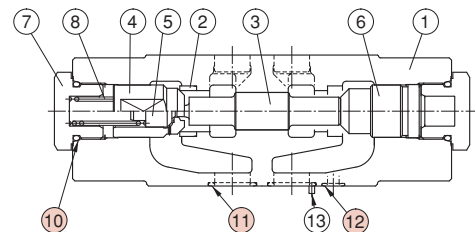


JIS油圧図記号



シール一覧表

MPA-04
MPB-04
MPW-04



MPA-04

- MPB-04はチェック弁が右側に組込まれます。
- MPW-04はチェック弁が左右両側に組込まれます。

照号	部品名称	部品番号	個数
10	Oリング	OR NBR-90 P26-N	2
11	Oリング	OR NBR-90 P22-N	4
12	Oリング	OR NBR-90 P9-N	2