

スロットルチェックモジュラー弁

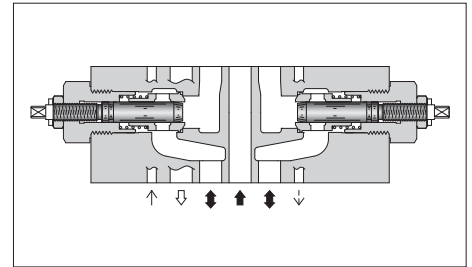
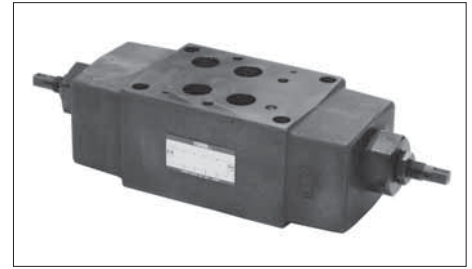
Throttle and Check Modular Valves

仕様

モデル番号	最高使用圧力 MPa	最大流量 L/min
MS※-04-※-10	35	300

モデル番号の構成

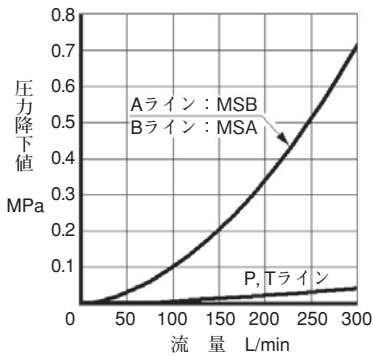
MSA	-04	-X	-10
シリーズ番号	大きさの呼び	制御方向	デザイン番号
MSA : Aライン用 MSB : Bライン用 MSW : A・Bライン用	04	X : メータアウト用 Y : メータイン用	10



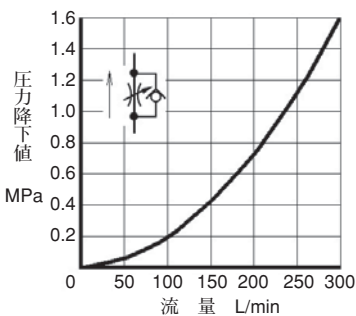
特性

使用油：粘度35 mm²/s、比重0.850

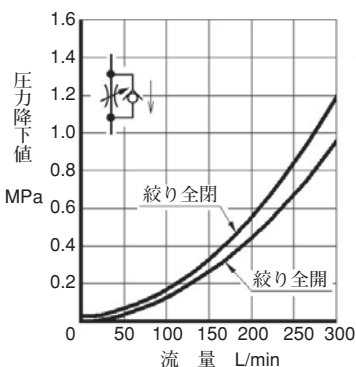
各ライン圧力降下特性



絞り全開時圧力降下特性



自由流れ圧力降下特性



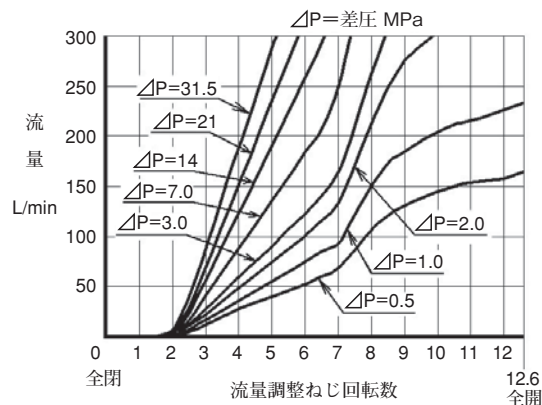
JIS油圧図記号

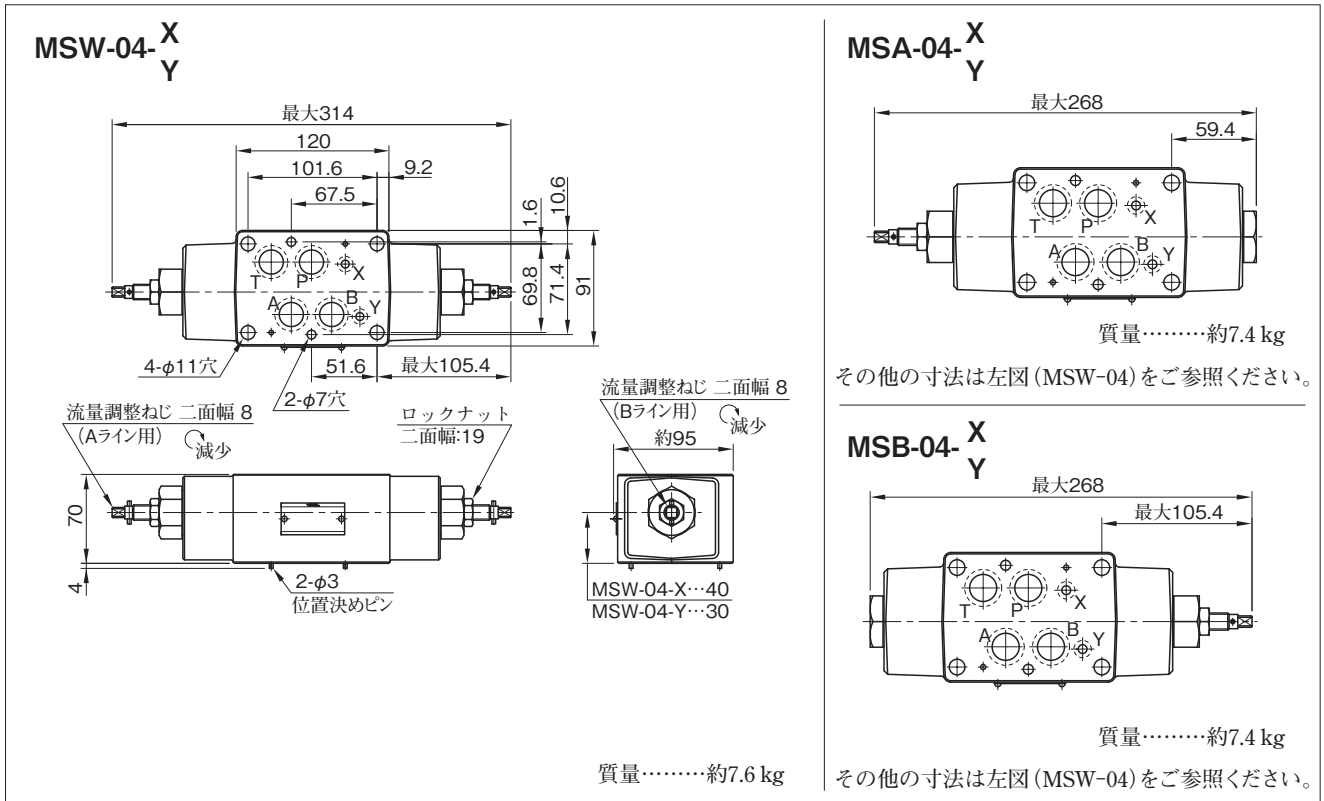
メータアウト	メータイン
MSA-04-X	MSA-04-Y
MSB-04-X	MSB-04-Y
MSW-04-X	MSW-04-Y

使用上の注意

- 流量調整を行う場合は、ロックナットをゆるめ、流量調整ねじを反時計方向に回すと流量は増加します。調整後は必ずロックナットを締めてください。

開度—流量特性





■ シール一覧表

